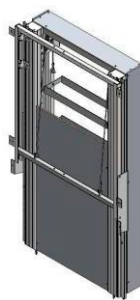


NÁVOD K POUŽITÍ A ÚDRŽBĚ

STOJAN ZVEDACÍ AL

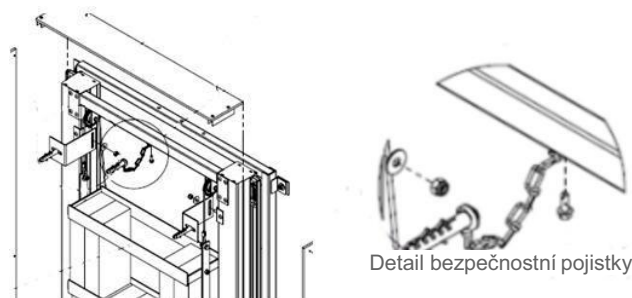


ekoTAB®

OBECNÉ INFORMACE:

Děkujeme, že jste si zakoupili náš výrobek, který má vysokou užitnou hodnotu a při správné péči vám bude sloužit dlouhou řadu let.

Stojan zvedací AL je určený pro použití ve školách pro tabule ekoTAB® typu TRIPTYCH, MANAŽER, ŠKOL a PIVOT. Není určený pro tabule jiných výrobců s malou tvarovou tuhostí – např. tenkostěnné tabule se silou jádra do 15 mm. Konstrukce stojanu je vybavena bezpečnostní pojistkou (viz.obrázek) proti okamžitému vytržení stojanu ze stěny. Stojan zvedací AL nesmějí používat děti bez dozoru dospělých osob.



POKYNY PRO UŽIVATELE

- Tabuli zvedejte a spouštějte výhradně za hliníkové madlo.
- Na madlo není dovoleno si sedat nebo odkládat těžké předměty.
- Tabuli zvedejte plynule. Do krajní polohy musí dojíždět zvolna, bez nárazů.
- Pro zavěšení výukových materiálů je určená střední deska tabule.
- Při montáži je stojan řádně vyvážen pro příslušnou tabuli. Během užívání je možné, že po usazení a zaběhnutí jednotlivých posuvných komponent, nebude tabule držet v nastavené poloze. V tomto případě tabuli dovažte (viz.bod 3 Údržba).

PLÁN KONTROL A ÚDRŽBY

Pro zajištění správné funkce a bezpečnosti výrobku je nutné dodržovat následující pokyny.

1. Před každým použitím:

- kontrolovat, jestli je tabule pevně umístěna na zvedacím systému, a při používání tabule tak nehrozí riziko ohrožení uživatele a jiných osob. Např. pádem tabule. Hrozí-li riziko ohrožení osob, je nutné podniknout všechny kroky pro odstranění tohoto rizika.
- provést vizuální kontrolu výrobku a zjistit, zda je v pořádku, bez známky poškození. V případě poškození podniknout kroky pro zabránění vzniku dalších škod, a to bez zbytečného odkladu.

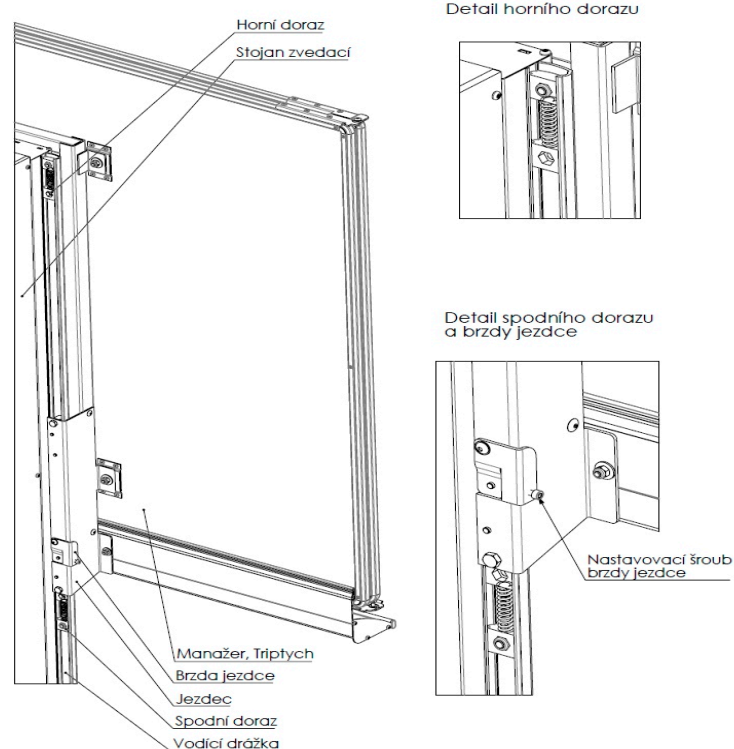
2. Měsíční kontrola – 1x měsíčně

- pohledem seshora za tabuli kontrolovat lanka spojující závaží a nosný rám. Lanka nesmí být roztřepená nebo jakkoli jinak poškozená. Poškozené lanko je nutné okamžitě vyměnit, jinak hrozí pád tabule.
- na bočních stranách kontrolovat vedení jezdců (viz.obrázek). Vodící drážky musí být čisté. Případné nečistoty je třeba ihned odstranit, neboť zabraňují hladkému chodu jezdců stojanu.
- na bočních stranách kontrolovat kompletnost horních i spodních dorazů (viz.obrázek). Je nutné se podívat, zda doraz obsahuje oba plastové prvky – jeden je přišroubovaný ve vodící drážce a druhý (volný), je nasazený na pružině (směrem k jezdcí). Jakékoli poškození dorazů může způsobit vyjetí jezdců z vodící drážky a způsobit pád tabule.

3. Roční kontrola – 1x ročně:

kontrolovat všechny šroubové spoje. Musí být dotažené a kompletní.

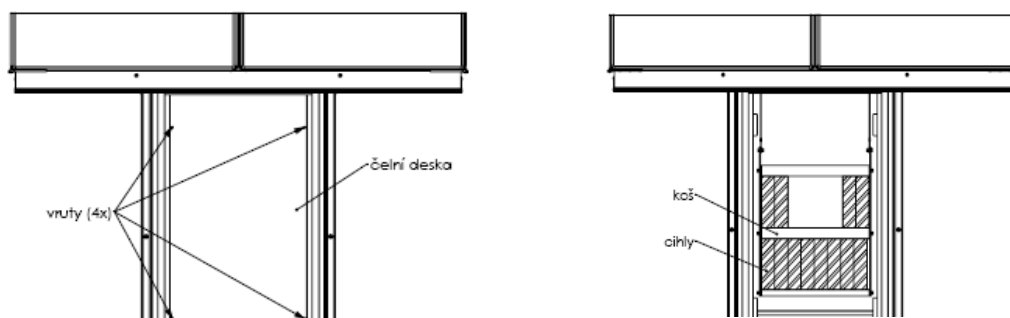
- kontrolovat všechny šroubové spoje za čelní deskou (odšroubujte čelní desku). Musí být dotažené a kompletní.



3. Údržba:

Postup dovážení tabule na zvedacím stojanu do rovnovážného stavu navýšením nebo snížením hmotnosti zátěže:

1. odmontovat čelní desku - čelní deska je ke stojanu připevněna čtyřmi kusy vrtů, které odmontujte. Následně oddělte čelní desku ze stojanu (viz. obrázek).
2. dovážit tabuli - jestliže tabule sjíždí do dolní polohy, přidejte část cihly do protizávaží (koš s cihly, viz. obrázek). Pokud tabule stále sjíždí, přidejte další kus cihly. V případě, že tabule vyjíždí do horní polohy, závaží uberte. Cihly přidávejte nebo ubírejte dle potřeby, až do úplného vyvážení tabule. Tabule nebude samovolně vyjíždět nahoru nebo sjíždět dolů.
3. namontovat čelní desku – dle bodu 1, postupujte v opačném pořadí.



Výrobek je vybaven systémem pro seřízení tuhosti posuvu. Tento systém je určen pro jemné seřízení posuvu například při nechtěném posuvu tabule při psaní nebo mazání, samovolném posuvu tabule při změně provozních podmínek, a pod.

POZOR!!!

Systém nepoužívejte pro seřízení při změnách hmotnosti tabule (zavěšená mapa na tabuli,). Šrouby dotahujte mírným tlakem, tak aby nedocházelo k deformacím jednotlivých součástí !!!!

Seřízení se provádí utahováním nebo povolováním nastavovacích šroubů brzdy jezdce na obou stranách systému. Utahováním šroubu se zvyšuje tuhost posuvu tabule. Seřízení je nutné provádět stejným tlakem na levé i pravé straně systému.

Pravidelným čištěním udržíte estetický vzhled a hladký chod stojanu.

- Konstrukce i pohyblivé části stojanu jsou bezúdržbové, není proto nutné jednotlivé části stojanu promazávat. Vodící drážky jezdců udržujte čisté, zbavené prachu a jiných nečistot.
- Pro čištění stojanu použijte pouze prostředky, které neobsahují rozpouštědla ani abraziva.

Závady odhalené při kontrole je třeba ihned nahlásit k odstranění odborné firmě a do jejich odstranění zajistit, aby nedošlo ke škodám na zdraví a na majetku.

Doporučujeme 1x ročně objednat kontrolu výrobku u odborné firmy, kdy se posoudí celkový technický stav výrobku z hlediska funkčnosti.