

**ekoTAB**®

Pohodlné používání tabulí na pylonových sloupech je nezbytností jak pro vyučující, tak pro žáky. Pokud vás trápí, že nevyužíváte celou plochu tabule, protože její spodní část je moc nízko u podlahy, je ideálním řešením **Prodloužení PYLON AL**.

## Prodloužení PYLON AL

Pro příklad Prodloužení PYLON AL jedn. 30 cm.



Prodloužení PYLON AL je určeno pro podložení pylonových sloupů **ekoTAB**®, se záměrem zvýšit spodní hranu tabule od podlahy. Použití Prodloužení doporučujeme zejména u sestavy dvou tabulí výšky 120 cm a Pylonu AL dvojitého výšky 290 cm, kdy je spodní hrana dolní tabule pouze 12 cm nad podlahou. Psaní na spodní tabuli je bez Prodloužení PYLON AL, v této sestavě, velice nesnadné a nepohodlné.

S pomocí sady Prodloužení PYLON AL **ekoTAB**® jednoduchým způsobem prodloužíte pylonové sloupy a docílíte tak pohodlnějšího používání tabule. Spodní hrana tabule bude výše od podlahy – v ideální výšce, která vám vyhovuje. Prodloužení PYLON AL **ekoTAB**® se vyrábí v provedení pro PYLON AL jednoduchý a PYLON AL dvojitý, v délce 20 cm nebo 30 cm. Sloupy Prodloužení jsou z eloxovaného hliníku v přírodním odstínu (stejně jako sloupy zvedacího systému PYLON AL **ekoTAB**®), sjednocený vzhled celé sestavy tedy zůstává zachován.

## SPECIFIKACE PRODUKTU

### Prodloužení PYLON AL jedn. 20 cm

- > **Výška:** 20 cm
- > **Průřez sloupu:** 90 x 90 mm
- > **Povrchová úprava:** anodizace

### Prodloužení PYLON AL jedn. 30 cm

- > **Výška:** 30 cm
- > **Průřez sloupu:** 90 x 90 mm
- > **Povrchová úprava:** anodizace

### Prodloužení PYLON AL dvoj. 20 cm

- > **Výška:** 20 cm
- > **Průřez sloupu:** 180 x 90 mm
- > **Povrchová úprava:** anodizace

### Prodloužení PYLON AL dvoj. 30 cm

- > **Výška:** 30 cm
- > **Průřez sloupu:** 180 x 90 mm
- > **Povrchová úprava:** anodizace

Pro příklad sestava  
PYLON AL dvojitý  
s jednodílnými  
keramickými tabulemi



### Určeno pro:

zvedací systém **ekoTAB®** typu:  
PYLON AL jednoduchý a PYLON AL dvojitý

## Záruka, doplňující informace

Záruka 2 roky.

Kompletní dodávka včetně montáže a servisu zajištěna.

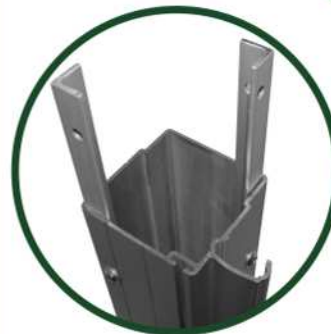
Více informací najdete v Technickém listu – Prodloužení PYLON AL a Návodu na montáž – Prodloužení PYLON AL.

## PŘEDNOSTI ŘEŠENÍ

- > Profesionální hliníková konstrukce
- > Jednoduchá montáž na pylonový sloup
- > Sjednocený vzhled pylonových sloupů a Prodloužení PYLON AL

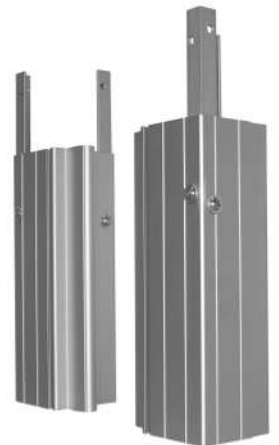
Levý sloup bez Prodloužení  
– jednoduchý pylon

Levý sloup s Prodloužením  
– jednoduchý pylon



Detail Prodloužení  
PYLON AL jednoduchý

Sada Prodloužení  
pro PYLON AL jednoduchý



Prodloužení pro PYLON AL  
jednoduchý s nasazenými  
držáky pro uchycení  
pod pylonové sloupy

Prodloužení PYLON AL

ukáž na webu ekotab.cz



ekoTAB\*